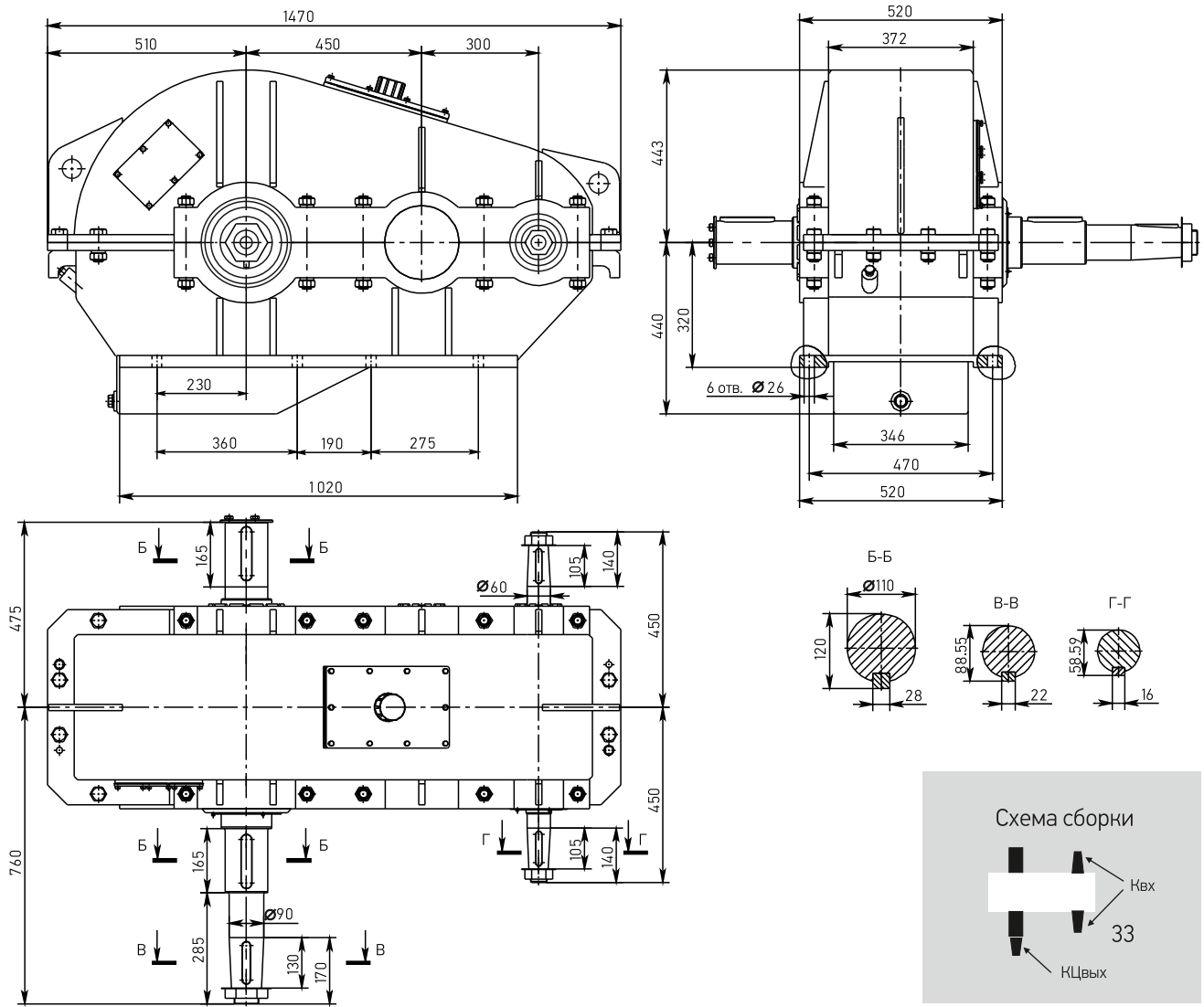


## Редуктор цилиндрический двухступенчатый горизонтальный ГК-750

Назначение: редуктор цилиндрический двухступенчатый горизонтальный ГК-750 со встроенным храповым остановом на тихоходном валу, используется в механизмах подъема металлургического оборудования. Режим работы редуктора - реверсивный.



Передаточное отношение, $i$	Номинальная частота вращения быстроходного вала, об/мин	Номинальный крутящий момент на тихоходном валу при тяжелом (Т) режиме работы (ПВ 40%), Н×м	Масса, кг	Ориентировочный объем масла, л
23,98	570	16000	1385	42

Пример условного обозначения при заказе: ГК-750-23,98-33-У3 - редуктор цилиндрический двухступенчатый типа ГК, с суммарным межосевым расстоянием 750 мм, передаточным отношением 23,98, вариантом сборки 33, климатическим исполнением У и категорией размещения 3.